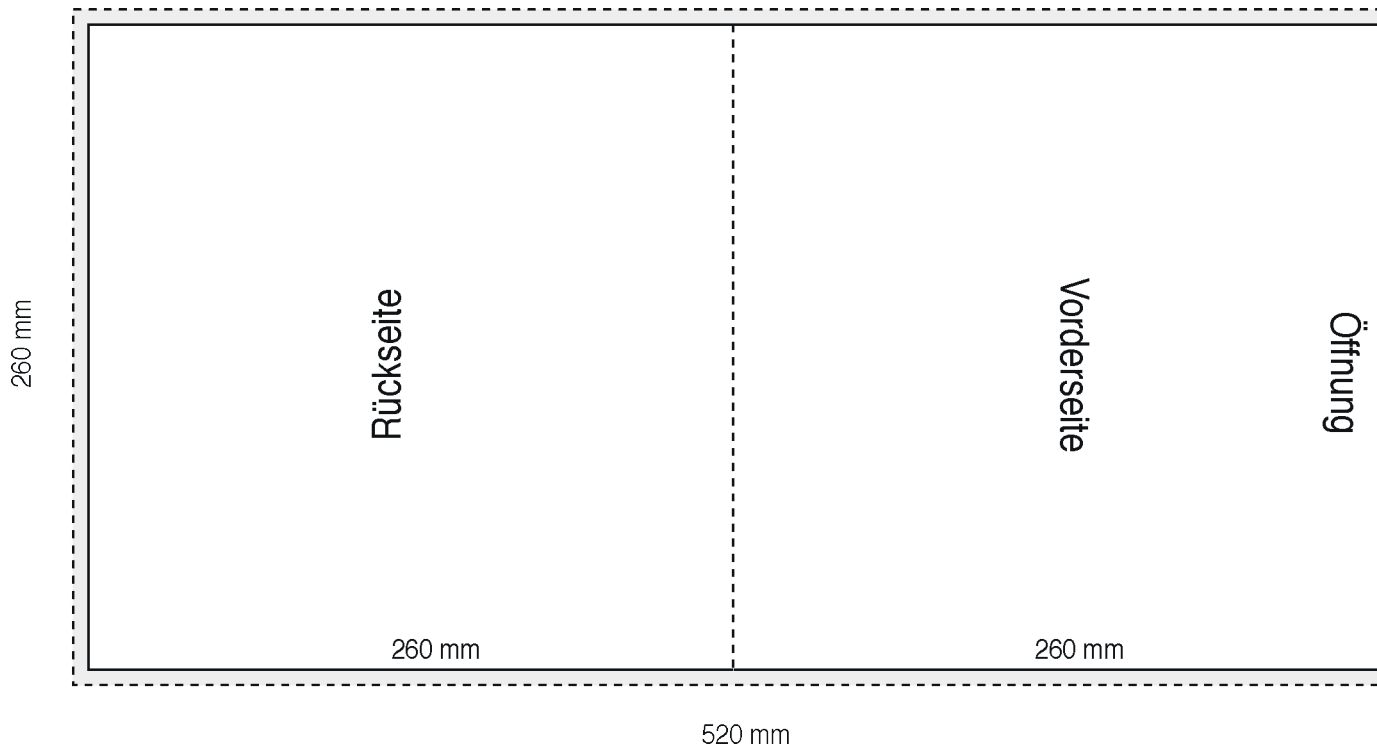


# LP 10" DISCOBAG · ÖFFNUNG OBEN

260 x 260 mm



MAXIMAL MEDIA



Bitte die folgenden allgemeinen Druckspezifikationen beachten:



#### Formate

Ausschließlich PDF- und TIFF-Dateien anliefern.



#### Datenformat / Anschnitt / Hilfsmarken

Bei wichtigen Informationen wie Bilder und Texte, die nicht angeschnitten werden sollen, bitte 3-4 mm vom Sicherheitsabstand zum Rand lassen. **3 mm Überfüllung setzen!**

Schnittmarken und Passkreuze sind nicht notwendig.



#### Auflösung

Pixelgrafiken sollten eine Auflösung von mindestens 300 dpi aufweisen.



#### Farbe / Farbraum

Ausschließlich in CMYK oder Graustufe anlegen. Sonderfarben (Vollton) auf separater Ebene anlegen.



#### Schriften

Schriften müssen eingebettet oder in Kurven umgewandelt sein. Bitte die Verwendung von Schriftgrößen unter Punkt 5 vermeiden.

**Format: 260 x 260 mm**

**Umfang: 1 Seite**

**Dokumentgröße: 520 x 260 mm**

**Dokumentgröße inkl. Beschnitt: 526 x 266 mm**

**PDF Größe: 526 x 266 mm**